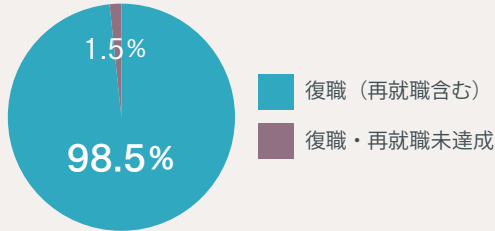


徳重北リワークセンター実績

対象●2018.6.27～2022.10.18まで
 通所開始卒業または終了した131名
 ※不調によりリワークを中断された方11名は除く

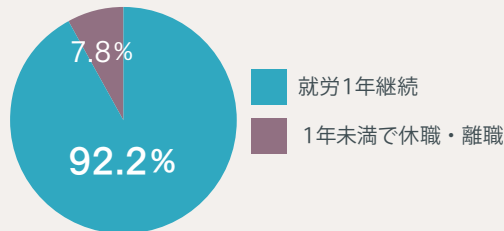
復職率

対象:リワークセンター通所131名



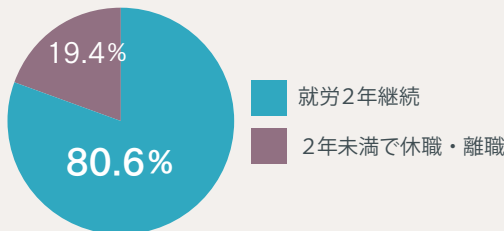
就労1年継続率

対象:規定プログラム全修了者51名



就労2年継続率

対象:規定プログラム全修了者36名



補足●就労1年及び2年の継続率は標準利用期間の内に規定のプログラムを全て修了し卒業され転帰を確認できた静心会の利用者を対象

備考●経過良好で終診となりその後の転帰が不明な方はデータに含めず

再就職を防ぐためには、ご本人だけでなく、関わる全ての方にとって、より良い形で復職していくことが重要です。復職前に、ご本人と、会社(職場)、医師、徳重北リワークセンターなどの相互のネットワークを結び、情報を共有し、復職に向けて検討を重ねていく事で再就職予防を実現したいと考えます。

山折り



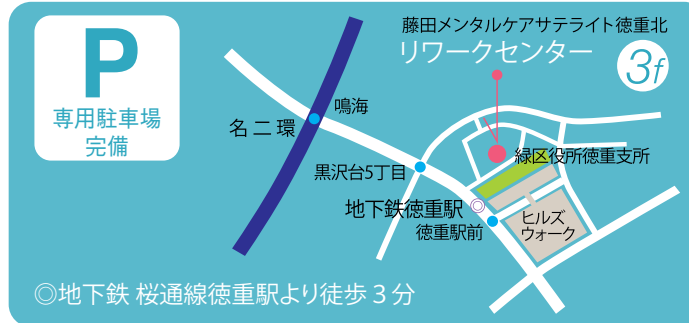
藤田メンタルケアサテライト 徳重北 3f リワークセンター

リワークセンターの見学をご希望の場合
 ご本人様よりお電話でご予約をお願いします

☎052-879-3380

時間 8:30～17:00(月～金)

名古屋市緑区元徳重1丁目205
 藤田メンタルケアサテライト徳重北 3F 〒458-0852
 FAX.052-877-7888



◎地下鉄 桜通線徳重駅より徒歩3分



医療法人静心会
 豊明市栄町南館3-879 〒470-1168 TEL 0562-97-1361(代)



藤田メンタルケアサテライト 徳重北 3f

リワークセンター



当院院長によるウェルビーイングなどの講義風景

藤田メンタルケアサテライト徳重北リワークセンターは、社会の貴重な人材が埋もれないよう、薬による治療だけに頼ることなく、自分らしく仕事や生活に復帰するために自身の働き方や体調を振り返り、新しいストレス対処法を身につける場所です。

作業療法、認知行動療法、働くための健康管理などのプログラムを通じ、再発の防止を支援します。

R E W O R K
 C E N T E R



こころの成長

リワークプログラム

「うつ」や「不安」などで休職・離職されている方の
復職や再就職に向けて
健康的に働き続けていくための
再休職予防を支援するプログラムを行っています。

- 不調のサインに早期に気づき、対処できるようになる
- 健康的な生活習慣を知り、生活を整える
- 自分の働き方や、対人関係、考え方の特徴を見直す
- 得意なことや強みを知り、活かす術を身につける

主な対象者

原則としてリワークの通所判定会議で利用が許可された方を対象と致します。



- 1 ストレスや発達障害から生じる「うつ」や「不安」を抱える方で、原則週5日、リワークに通所可能な状態の方
- 2 現在休職中または離職中（離職後3年以内）で、再び仕事に戻る意思のある方
- 3 上記以外にも、個々の事情に合わせて検討しています。

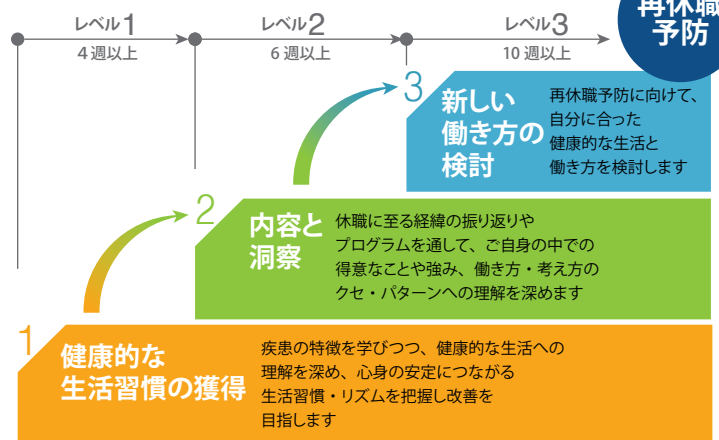
専門性の高いプログラム

医療機関が行うリワークの為、医師、看護師、公認心理師（臨床心理士）、作業療法士、精神保健福祉士といった専門職が協働してプログラムの運営に携わっています。

また、復職後に目指したい生活や健康を考える一助となる「ウェルビーイング（身体的、精神的、社会的に良好な状態にあることを意味する概念）」に関する講義など、他にも再休職予防を支える魅力的なプログラムがあります。

再休職予防に向けての3つのレベル

徳重北リワークセンターでは、レベル1から3に向かってステップアップし、再休職を予防し復職を目指します。



3つの焦点

- 1 健康的な生活習慣の獲得
- 2 内省と洞察
- 3 新しい働き方の検討

徳重北リワークセンターでは、再休職予防を実現する為に、3つの焦点からのアプローチを大切にしています。

再休職予防に向けての3つのコース

1 再休職を予防するフルパッケージ 標準コース：5ヵ月以上

生活基盤を整えるところから開始し、自分に合った健康的な働き方を検討・実践することで、再休職予防の完成を目指します。

- 他医療機関に通院中の方も対象（転院せずご利用頂けます）

2 さらにステップアップ 編入コース：4ヵ月以上

他リワーク施設通所にて整えた心身を土台に、標準コース（レベル2以降）に編入することで更なる積み上げを目指します。

- 法人内「こころリハビリセンター」（前後駅）通所中の方が対象

3 復帰直前の不安を軽減 短期集中コース：1～1.5ヵ月

長く健康的に働けるイメージを整理した上での復帰を目指します。

- 見学時点で復職・再就職を進めていける段階（復帰時期も含めて）であると主治医と共有できている方が対象
- 医療法人静心会グループ医療機関を外来通院中の方が対象

プログラムの3本柱

作業療法

認知行動療法

働くための
健康管理

作業療法、認知行動療法、働くための健康管理などのプログラムを通じ再発の防止を支援しています。「うつ」や「不安」などの症状が発達障害に起因するケースもあり、個人の特性に合わせた健康的な働き方を検討するプログラムを実施しています。

リワークセンター 1日の流れ

